

Povinně zveřejňované informace

v souladu se Zákonem č.106/1999 Sb. o svobodném přístupu k informacím, ve znění pozdějších předpisů, a s vyhláškou č. 442/2006 Sb., kterou se stanoví struktura informací zveřejňovaných o povinném subjektu způsobem umožňujícím dálkový přístup, v aktuálním znění

1. Název povinného subjektu

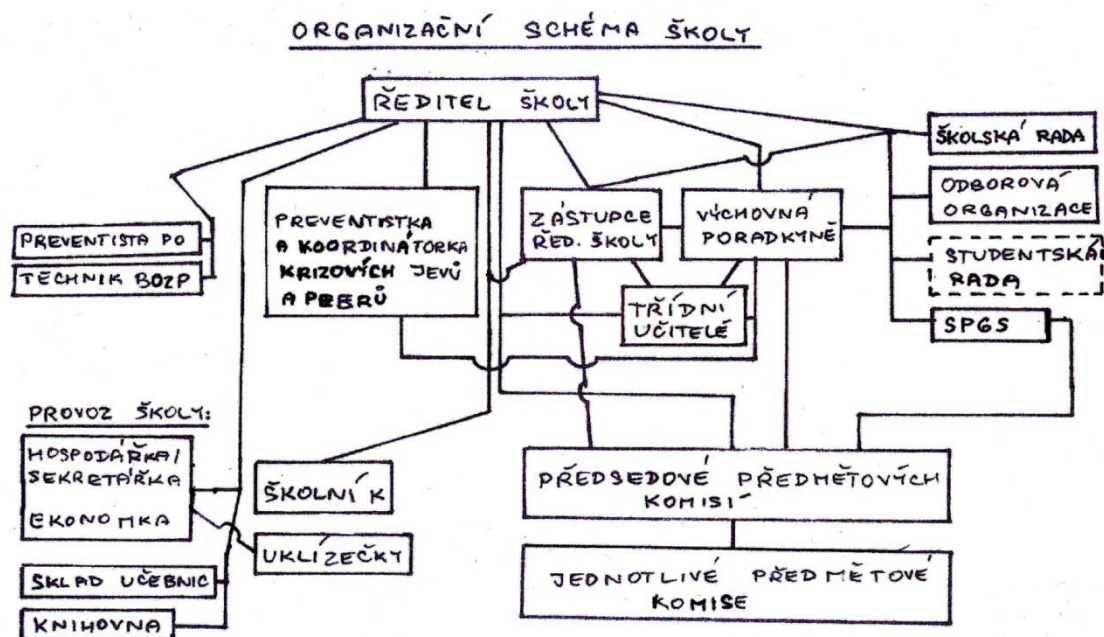
Gymnázium Václava Beneše Třebízského, Slaný, Smetanovo nám. 1310

2. Důvod a způsob založení

Hlavní účel a předmět činnosti školy je dle zřizovací listiny vymezen § 57 zákona č. 561/2004 Sb., o předškolním, základním, středním, vyšším odborném a jiném vzdělávání (školský zákon), v platném znění, a prováděcími předpisy.

Střední vzdělávání rozvíjí vědomosti, dovednosti, schopnosti, postoje a hodnoty získané v základním vzdělávání důležité pro osobní rozvoj jedince. Poskytuje žákům obsahově širší všeobecné vzdělání a upevňuje jejich hodnotovou orientaci. Střední vzdělávání dále vytváří předpoklady pro plnoprávný osobní a občanský život, samostatné získávání informací a celoživotní učení, pokračování v navazujícím vzdělávání a přípravu pro výkon povolání nebo pracovní činnosti.

3. Organizační struktura



4. Kontaktní spojení

4.1. Kontaktní poštovní adresa

Gymnázium Václava Beneše Třebízského
Smetanovo náměstí 1310
274 01 Slaný

4.2 Adresa úřadovny pro osobní návštěvu

Gymnázium Václava Beneše Třebízského
Smetanovo náměstí 1310
274 01 Slaný

4.3 Úřední hodiny

pondělí až pátek 7.15 – 14.15 hod.

4.4 Telefonní čísla

Kancelář školy: 312522264, 312521342
Ředitel školy: +420603889166
Další telefonní čísla jsou uvedena na webu školy.

4.5 Čísla faxu

Číslo faxu: 312521342

4.6 Adresa internetové stránky

www.gymnaziumslany.cz

4.7 Datová schránka

ID datové schránky: p6a99ew
E-mail: gymslany@centrum.cz

4.8 Další elektronické adresy

gymslanyreditel@centrum.cz
(RNDr. Milan Dundr, CSc., ředitel školy)
kulich.gymslany@centrum.cz
(RNDr. Vladimír Kulich, zástupce ředitele)
adresy dalších pedagogických pracovníků - na webu školy

5. Případné platby lze poukázat

Číslo účtu: 2187180257/0100
Drobné platby je možné zaplatit v kanceláři školy.

6. IČ

61894427

7. DIČ

Nejsme plátcem daně z přidané hodnoty.

8. Dokumenty

Seznam hlavních dokumentů, které mohou být podle zákona poskytnuty:

Školní vzdělávací program

Základní ekonomické údaje o hospodaření školy - jsou vždy součástí výroční zprávy

Výroční zpráva

Školní řád

S rozpočtem školy je možné se seznámit v kanceláři školy.

9. Žádosti o informace

Telefonicky, osobně nebo elektronicky na sekretariátu školy.

10. Příjem žádostí a dalších podání

Žádosti a další podání lze podat poštou nebo osobně v budově školy. Žádosti prosím zasílejte na E-mail gymslany@centrum.cz nebo na poštovní adresu.

11. Opravné prostředky

V případě nesouhlasného stanoviska s rozhodnutím ředitele školy je možné požádat o opravný prostředek u Krajského úřadu Středočeského kraje, Odboru školství, Zborovská 11, 150 21, Praha 5.

Poučení o možnosti odvolání je součástí písemného vyhotovení každého rozhodnutí.

12. Formuláře

Formuláře jsou zpřístupněny na webových stránkách školy v záložce Formuláře školy.

13. Popisy postupů – návody pro řešení životních situací

Návody pro řešení životních situací souvisejících se vzděláváním ve středních školách:

<http://portal.gov.cz/portal/obcan/situace/196/201/>

14. Předpisy

14.1 Nejdůležitější používané předpisy

Nejdůležitější předpisy jsou ke stažení na

<http://www.msmt.cz/dokumenty>

Zákon č.561/2004. Sb., o předškolním, základním, středním, vyšším odborném a jiném vzdělání (školský zákon), v aktuálním znění

Předpisy jsou k nahlédnutí v kanceláři školy po telefonické dohodě.

15. Úhrady za poskytování informací

dle sazebníku úhrad za poskytování informací:

1. Kopírování černobíle na kopírovacích strojích

Formát A4 jednostranný.....	1,00 Kč/A4
Formát A4 oboustranný.....	2,00 Kč/A4
Formát A3 jednostranný.....	2,00 Kč/A3
Formát A3 oboustranný.....	4,00 Kč/A3

2. Kopírování na magnetické nosiče

Nenahrané CD.....	50,00 Kč/1ks
-------------------	--------------

3. Za odeslání informace

Poštovné a jiné poplatky dle sazeb platného poštovního sazebníku

4. Další věcné náklady

Dle formy poskytované informace

5. Osobní náklady

Osobní náklady, přesáhne-li doba zpracování a vyhledání informace 1 hod. a za každou další započatou hodinu.....150,00 Kč/hod.

6. Pokud je požadovaná informace obsažena v publikaci nebo tiskovině vydávané školou, předškolním nebo školským zařízením, hradí se náklady ve výši ceny příslušného výtisku.

- **Opis vysvědčení:** 100,- Kč

16. Licenční smlouvy

Bez licenčních smluv

17. Výroční zpráva

Výroční zprávy jsou zveřejněny na webových stránkách školy v záložce Dokumenty.

18. GDPR

Informace o tom, které osobní údaje jsou o jednotlivých subjektech osobních údajů (žáci a jejich zákonní zástupci, zaměstnanci, smluvní partneři) zpracovávány, jsou k nahlédnutí v kanceláři školy.